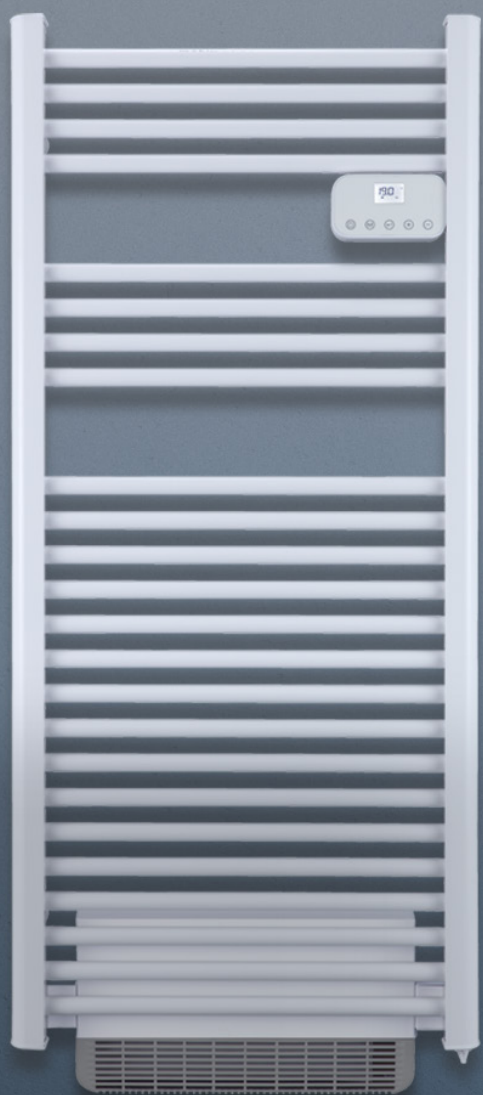


COLLECTION

# CHAUFFAGE



2024  
-  
2025

**Dx**  
DREXON

**domair**

**yposos**

**STANLEY**

**DeLonghi**

Tarifs sur demande à l'adresse : [contact@jpoutillage.com](mailto:contact@jpoutillage.com)

Distributeur exclusif :

**JP** OUTILLAGE DISTRIBUTION

TEL. 01 34 38 77 77

FAX. 01 34 38 77 78

PRODUITS GARANTIS 2 ANS ET CONFORMES AUX NORMES  
NF EN 60335-1 ET NF EN 60335-2-30 ET/OU NF EN 60335-2-43

# SÈCHE-SERVIETTES SEC

**Dx**  
DREXON

**NOUVEAUTÉS**

## ASTRA

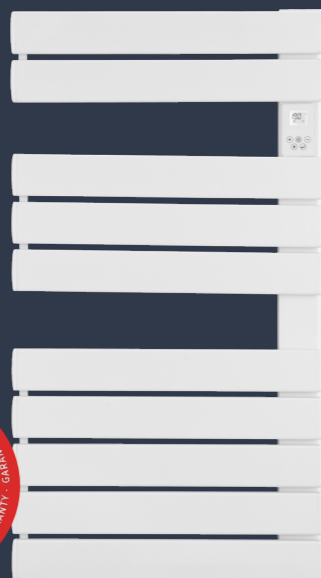
### Technologie sans fluide

Thermostat électronique programmable  
3 modes de fonctionnement :  
Antigel, ECO ou Confort  
Fil pilote 6 ordres  
Ecran LCD  
Détecteur fenêtre ouverte  
Mode boost 1h ou 2h  
Sécurité enfant



#### ASTRA 500 W

Réf. 951105  
EAN : 3760382751552  
Dim. 521x120x955 mm  
Poids : 4 kg



#### ASTRA 750 W

Réf. 951175  
EAN : 3760382751569  
Dim. 521x120x1275 mm  
Poids : 5.25 kg



**DeLonghi**

## DOLL

### Technologie sans fluide

Thermostat électronique à hauteur humaine  
Tubes ronds - Kit de fixation mural fourni  
Affichage digital - Facile à régler - 6 modes de fonctionnement : confort, hors gel, nuit, fil pilote  
6 ordres, programmation, marche forcée  
2 programmations pré-enregistrées et une libre  
Marche forcée 2h - Détection fenêtre ouverte  
Protection enfants - Verrouillage clavier  
Fonction ASC (adaptative start control)  
Blanc brillant - Classe II - IP24

SAV PAR ASSISTANCE  
TÉLÉPHONIQUE  
Tel : 01 34 38 77 77  
sav@jpoutillage.com

GARANTIE 5 ANS  
(Structure uniquement)



#### DOLL 500 W

Réf. 278290  
EAN : 8029482782909  
Dim. 540x45x990 mm  
Poids : 6 kg

#### DOLL 750 W

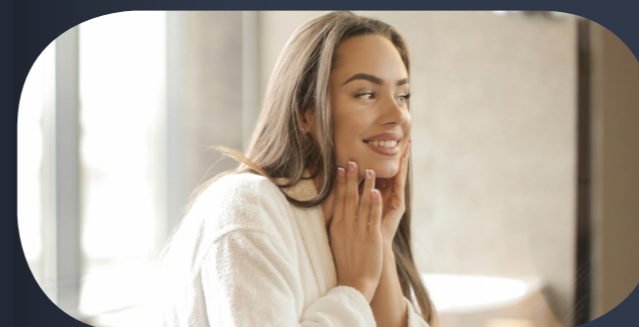
Réf. 278599  
EAN : 8029482785993  
Dim. 540x45x1360 mm  
Poids : 9 kg

**Dx**  
DREXON

## LYRIA

### Technologie sans fluide

Thermostat électronique programmable (7 programmes)  
3 modes de fonctionnement :  
Antigel, ECO ou Confort  
Fil pilote 6 ordres  
Programmation jours d'absence  
Ecran LCD  
Détecteur fenêtre ouverte  
Mode boost 1h ou 2h  
Système intelligent : Enregistrement de la programmation en cas de coupure de courant.  
Sécurité enfant.



## LYRIA S

### Technologie sans fluide

#### Avec soufflerie

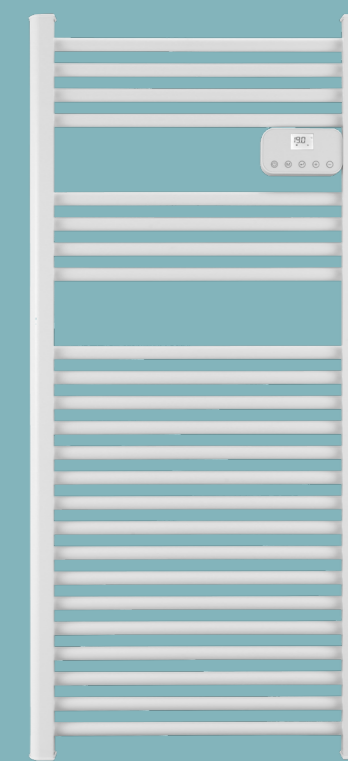
Thermostat électronique programmable (7 programmes)  
3 modes de fonctionnement :  
Antigel, ECO ou Confort  
Fil pilote 6 ordres  
Programmation jours d'absence  
Ecran LCD  
Détecteur fenêtre ouverte  
Mode boost programmable de 5 à 120 minutes  
Système intelligent : Enregistrement de la programmation en cas de coupure de courant.  
Sécurité enfant.



**NOUVEAUTÉS**

#### LYRIA 500W

Réf. 941105  
EAN : 3760382750814  
Dim. 536 x 120 x 879 mm  
Poids. 3.9 kg



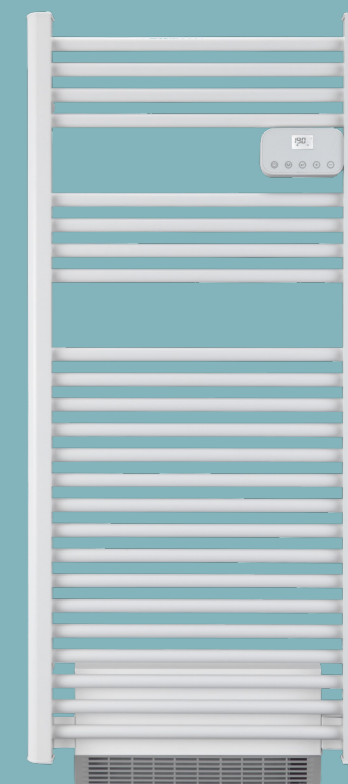
#### LYRIA 750 W

Réf. 941175  
EAN : 3760382751286  
Dim. 536 x 120 x 1199 mm  
Poids. 5.3 kg

#### LYRIA S 1500W

Puissance : 500 W  
+ Soufflerie 1000 W

Réf. 941205  
EAN : 3760382751880  
Dim. 545 x 155 x 950 mm  
Poids. 7.1 kg



#### LYRIA S 1750 W

Puissance : 750 W  
+ Soufflerie 1000 W

Réf. 941275  
EAN : 3760382751903  
Dim. 545 x 155 x 1270 mm  
Poids. 8.3 kg

# SÈCHE-SERVIETTES SOUFFLANT

**Dx**  
DREXON

## TARA 2000W

REF 813510

Thermostat électronique - 2 allures de chauffe : 1000/2000W - Ecran digital et touches sensibles - Minuterie 0 à 24h - Programmation journalière - 3 barres porte-serviettes chauffantes escamotables - Fonctionnement des barres chauffantes indépendamment du radiateur - Détecteur de présence - Détecteur fenêtre ouverte - Filtre lavable - Protection contre la surchauffe - Classe II - IP24

Dimensions (cm)	Poids (kg)	Cdt	Code EAN
36 x 15 x 56	3,27	1 pc	3760382750128

+ PRODUIT : Équipé de 3 barres chauffantes rétractables



## TEXAS 2000W

REF 813214

Thermostat électronique - 2 allures de chauffe : 1000/2000W - Ecran LED rétro-éclairé bleu - Touches sensibles - Minuterie 24h - Programmable - 2 barre porte-serviettes indépendantes du produit - Double isolation - Coque ABS - Détecteur fenêtre ouverte - Protection contre la surchauffe - Classe II - IP24

Dimensions (cm)	Poids(kg)	Cdt	Code EAN
30,7 x 12 x 38,5	2,4	6 pcs	3760382757677

+ PRODUIT : Équipé de 2 barres indépendantes



# RADIATEURS CÉRAMIQUE

UTILISABLE EN SALLE DE BAINS  
(hors volume uniquement)

## GIO 2000W

REF 000649

**domair**

Thermostat électronique - 2 allures de chauffe : 1000/2000W - Ventilation froide possible - Avec télécommande - Affichage LED - Minuterie 12h - Ailette oscillante - Protection contre la surchauffe - Blanc - Classe II

Dimensions (cm)	Poids (kg)	Cdt	Code EAN
52 x 12,2 x 22	2,4	4 pcs	3513580301872



## MASK 2000W

REF 745070

**Dx**  
DREXON

Thermostat électronique - 2 allures de chauffe : 1000/2000W - Ventilation froide possible - Avec télécommande - Voyant lumineux de fonctionnement - Affichage LED - Minuterie 8h - Programmable - Ailette oscillante - Plastique ABS - Détecteur d'ouverture de fenêtre - Protection contre la surchauffe - Structure et façade blanche - IPX2 - Classe II

Modèle	Dimensions (cm)	Poids (kg)	Cdt	Code EAN
745070	56 x 14 x 18,5	2,6	1 pc	3349357450708



## KAYAK 2000W

REF 745060

**Dx**  
DREXON

Thermostat électronique - 2 allures de chauffe : 1000/2000W - Voyant lumineux de fonctionnement - Ventilation froide possible - Avec télécommande - Affichage LED - Minuterie 12h - Température réglable de 10°C à 49°C - Détecteur d'ouverture de fenêtre - Protection anti-surchauffe - Blanc - Classe II - IP20

Dimensions (cm)	Poids (kg)	Cdt	Code EAN
45 x 10,5 x 18,5	1,5	6 pcs	3760382757103



# RADIATEUR À INERTIE CÉRAMIQUE CHALEUR DOUCE

+ FILM CHAUFFANT

## PALMA 2000W



Thermostat électronique  
avec écran LCD intégré

Élément de chauffe : céramique + film chauffant  
Thermostat électronique avec écran LCD intégré  
Écran LCD rétro-éclairé bleu - Fil pilote 6 ordres  
Programmation quotidienne et hebdomadaire  
9 programmes préenregistrés  
Modes : confort, économique et antigel  
Kit de fixation fourni - Détection fenêtre ouverte  
Structure en acier - Façade droite  
IP20 - Classe II

Modèle	Puissance	Dimensions (cm)	Poids (kg)	Cdt	Code EAN
744110	1000W	60 x 10,5 x 50	8,2	1 pc	3760382750043
744115	1500W	82 x 10,5 x 50	11	1 pc	3760382750067
744120	2000W	99 x 10,5 x 50	13,4	1 pc	3760382750074



REF 744110  
744115  
744120

### DOUBLE TECHNOLOGIE :

*Coeur de chauffe céramique  
=> Réduction de la consommation  
+ film chauffant  
=> Montée rapide en température*



Façade droite  
Structure en acier

NOUVEAUTÉ



# RADIATEUR À INERTIE CÉRAMIQUE CHALEUR DOUCE

## ORION 2000W



UTILISABLE EN SALLE DE BAINS  
(volume 2 et hors volume  
uniquement)



Thermostat électronique  
avec écran LCD intégré



REF 745110  
745115  
745120



*Coeur de chauffe céramique  
=> Réduction de la consommation*

Façade droite  
Structure en acier

Élément de chauffe : céramique  
Thermostat électronique avec écran LCD intégré  
Fil pilote 6 ordres  
4 programmes personnalisables, dont 3 préétablis  
Modes : confort, économique et antigel  
Kit de fixation fourni - Détection fenêtre ouverte  
Système intelligent : Enregistrement de la  
programmation en cas de coupure de courant.  
Structure en acier - Façade droite  
IP24 - Classe II

Modèle	Puissance	Dimensions (cm)	Poids (kg)	Cdt	Code EAN
745110	1000W	58.3 x 10,8 x 45.5	7	1 pc	3760382751606
745115	1500W	74.3 x 10,8 x 45.5	9.5	1 pc	3760382751637
745120	2000W	90.3 x 10,8 x 45.5	11.25	1 pc	3760382751651



# CONVECTEURS MOBILES



## PRIMO 2000W

version **TURBO**

Code EAN
3349357421005
3760382757356*

Thermostat mécanique réglable  
3 allures de chauffe : 750/1250/2000W  
Interrupteur Marche/Arrêt  
Protection contre la surchauffe  
Poignées de transport - Blanc - Classe I - IP20

Dimensions (cm)	Poids (kg)	Cdt	Code EAN
58,5 x 20 x 42,5	2,6	1 pc	3349357422002
			3760382757349*



REF 742100



REF 742200

## KEA 2000W



REF 743300

Thermostat mécanique réglable  
3 allures de chauffe : 750/1250/2000W  
Avec Turbo  
Voyant lumineux de fonctionnement  
Interrupteur Marche/Arrêt  
Protection contre la surchauffe  
Poignées de transport  
Blanc - Classe I - IP20

**Fontion  
TURBO**

Dimensions (cm)	Poids (kg)	Cdt	Code EAN
75 x 20 x 47,5	3,5	1 pc	3349357433008
			3760382757363*

## AMAC 2000W



REF 503200

Élément de chauffe : Ruban tungstène  
Thermostat mécanique  
2 allures de chauffe : 1200/2000W  
Avec turbo - Bouton Marche/Arrêt  
Programmable : 24h (par tranche de 15 min)  
Protection contre la surchauffe  
Poignées de transport  
Blanc et noir - Classe I - IP20

**Fontion  
TURBO**

Dimensions (cm)	Poids (kg)	Cdt	Code EAN
60 x 26 x 38	3,3	1 pc	3349355032005
			3760382757332*

# PANNEAUX RAYONNANTS



UTILISABLE EN SALLE DE BAINS  
(hors volume uniquement)

## TRACY ANTI SALISSURES



Corps de chauffe en aluminium - Chassis/carrosserie en acier laqué  
Boîtier de commande électronique - Affichage digital - Sécurité thermique - Modes : Confort, Éco, Programmation hebdomadaire  
Écopilote - fil pilote (6 ordres) - Marche forcée, hors gel  
Fonction détection de fenêtre ouverte, consommation, absence prolongée, mise à l'heure automatique ou manuelle, verrouillage parental - 9 programmes personnalisables - Réglage de la température de 13°C à 30°C - Classe II - IP24

REF 944100  
944150  
944200

UTILISABLE EN SALLE DE BAINS  
(hors volume uniquement)

Modèle	Puissance	Dimensions (cm)	Poids (kg)	Cdt	Code EAN
944100	1000W	45 x 12,5 x 45	3	1 pc	3349359441001
944150	1500W	60 x 12,5 x 45	4	1 pc	3349359441506
944200	2000W	75 x 12,5 x 45	5	1 pc	3349359442008

## NINA 1500W



MOBILE ou FIXE

REF 921150  
921155

Thermostat électronique - 2 allures de chauffe : 1000/1500W - Affichage digital - 5 pré programmes disponibles + 1 programme personnalisable - 2 modes de chauffe : Confort et hors gel - Kit de fixation fourni  
4 roulettes multidirectionnelles - Détection fenêtre ouverte  
Protection contre la surchauffe - Arrêt automatique en cas de basculement - Poignée de transport - Blanc ou noir  
Classe I - IP24

Modèle	Couleur	Dimensions (cm)	Poids (kg)	Cdt	Code EAN
921150	Blanc	79 x 9 x 57	5,5	1 pc	3349359211505
921155	Noir	79 x 9 x 57	5,5	1 pc	3349359211550

## FINLEY 1500W



MOBILE ou FIXE

REF 921015

Thermostat électronique - 2 allures de chauffe : 750/1500W  
Affichage LED en façade - Tableau de contrôle à touches sensibles - Minuterie 24h - Avec télécommande - 5 pré programmes disponibles + 1 programme personnalisable  
2 modes de chauffe : Confort et hors gel - Kit de fixation fourni - Détection fenêtre ouverte - Protection contre la surchauffe - Arrêt automatique en cas de basculement  
Blanc - Classe I - IP24

Modèle	Couleur	Dimensions (cm)	Poids (kg)	Cdt	Code EAN
921015	Blanc	65 x 26 x 62	6,40	1 pc	3760382757325

# BAINS-D'HUILE

**Dx**  
DREXON

## ATLAS 2500W

REF 821500  
821550

### BAIN D'HUILE CARENE

Thermostat mécanique - 3 allures de chauffe 900/1500/2500W  
Programmeur 24h (par tranche de 15 min) - Voyant lumineux de fonctionnement - 4 roulettes multidirectionnelles rétractables  
Protection contre la surchauffe - Arrêt automatique en cas de basculement - Poignée de transport intégrée - Dispositif range câble - Blanc ou noir - Classe I - IP20

Modèle	Couleur	Dimensions (cm)	Poids (kg)	Cdt	Code EAN
821500	Blanc	55 x 26 x 66,5	8,8	1 pc	3760382750401
821550	Noir				3760382750371

AVEC PROGRAMMATEUR 24H



DIFFUSION PLUS RAPIDE DE LA CHALEUR



ROULETTES RÉTRACTABLES



## WIN



**ypsos**

REF 811100  
811500  
812000  
812500

+ PRODUIT  
Usage simple et rapide

Thermostat mécanique réglable  
3 allures de chauffe- 4 roulettes multidirectionnelles  
Voyant lumineux de fonctionnement  
Protection contre la surchauffe - Arrêt automatique en cas de basculement - Poignée de transport intégrée  
Gris clair - Classe I - IP20

Modèle	Puissance	Dimensions (cm)	Poids (kg)	Cdt	Code EAN	Code EAN*
811100	400/600/1000W	26,5 x 23,5 x 62,5	5,2	1 pc	3349358111004	3760382757479*
811500	500/1000/1500W	34,5 x 23,5 x 62,5	7,1	1 pc	3349358115002	3760382757462*
812000	700/1300/2000W	42,5 x 23,5 x 62,5	9,1	1 pc	3349358120006	3760382757455*
812500	900/1600/2500W	50,5 x 23,5 x 62,5	11	1 pc	3349358125001	3760382757448*

## BABY OIL 850W



**Dx**  
DREXON

REF 512850

+ PRODUIT  
USAGE SIMPLE ET RAPIDE  
FAIBLE ENCOMBREMENT

### MINI BAIN D'HUILE

Thermostat mécanique réglable - 7 éléments  
Interrupteur lumineux - Protection contre la surchauffe  
Arrêt automatique en cas de basculement  
Poignée de transport - Noir - Classe I - IP20

Dimensions (cm)	Poids (kg)	Cdt	Code EAN
33 x 14 x 38	3,5	1 pc	3349355128500 3760382757431*



## AXOS 2000W

REF 802000

**Dx**  
DREXON

Thermostat mécanique réglable - 3 allures de chauffe : 800/1200/2000W - 9 éléments - Voyant lumineux de fonctionnement - Programmeur 1 à 24h pour un démarrage différé ou un arrêt automatique - 4 roulettes multidirectionnelles - Poignée de transport en métal et plastique - Dispositif range câble - Protection contre la surchauffe - Arrêt automatique en cas de basculement  
Noir et Ivoire - Classe I - IP20

Dimensions (cm)	Poids (kg)	Cdt	Code EAN
40 x 11 x 69,5	7,4	1 pc	3760382757424

+ PRODUIT  
Tendance VINTAGE!



## Thermostat électronique

### ELECTRON

REF 503015  
503020  
503025

Thermostat électronique - 3 allures de chauffe - Voyant lumineux de fonctionnement  
Écran LCD à large affichage (température ambiante) - Fonctions : ECO et hors gel  
Fonction arrêt ou démarrage automatique - Réglage de la température (30°C maxi)  
Programmeur 1 à 24h pour un démarrage différé ou un arrêt automatique  
4 roulettes multidirectionnelles - Protection contre la surchauffe - Arrêt automatique en cas de basculement - Poignée de transport intégrée - Dispositif range câble  
Gris clair - Classe I - IP20

Modèle	Puissances	Dimensions (cm)	Poids (kg)	Cdt	Code EAN	Code EAN*
503015	500/1000/1500W	34,5 x 14,6 x 66,5	8,8	1 pc	3349355030155	3760382757417*
503020	750/1250/2000W	54 x 14,6 x 66,5	10,1	1 pc	3349355030209	3760382757400*
503025	850/1500/2500W	50,5 x 14,6 x 66,5	11,55	1 pc	3349355030254	3760382757394*



### EUROPA

REF 814200  
814250

Thermostat électronique - 2 allures de chauffe  
Interrupteur lumineux - Écran LCD à large affichage (température ambiante)  
Fonctions : Fonction arrêt ou démarrage automatique - Réglage de la température (30°C maxi) - Programmeur 1 à 24h pour un démarrage différé ou un arrêt automatique - 4 roulettes multidirectionnelles - Poignée de transport intégrée - Dispositif range câble - Protection contre la surchauffe  
Arrêt automatique en cas de basculement  
Noir et chrome - Classe I - IP20

Modèle	Puissances	Dimensions (cm)	Poids (kg)	Cdt	Code EAN
814200	1000/2000W	42,5 x 24 x 62,5	10,3	1 pc	3349358142008 3760382757387*
814250	1250/2500W	50,5 x 24 x 62,5	12,2	1 pc	3760382757370



## TOURS CÉRAMIQUE

### TETRA 2000W

Élément de chauffe : céramique  
 Thermostat électronique  
 2 allures de chauffe : 1000/2000W  
 Fonction oscillation 60° - Affichage LED  
 Panneau de contrôle avec touches affleurantes  
 Minuterie 8h - Avec télécommande  
 Contrôle de la température de 10°C à 35°C  
 Protection contre la surchauffe  
 Arrêt automatique en cas de basculement  
 Blanc - Classe II - IP20

### PALM 2000W

Élément de chauffe : céramique  
 Thermostat électronique  
 2 allures de chauffe : 1000/2000W  
 Fonction oscillation 45°  
 Ventilation froide possible  
 Minuterie 12h - Avec télécommande  
 Contrôle de la température de 15°C à 40°C  
 Protection contre la surchauffe  
 Arrêt automatique en cas de basculement  
 Voyant lumineux de fonctionnement  
 Panneau digital à commandes tactiles  
 Gris et blanc - Classe II - IP20

### KAARI 2000W

Élément de chauffe : céramique  
 Thermostat électronique  
 3 allures de chauffe 800/1200/2000W  
 Fonction oscillation 45°  
 Ventilation froide possible  
 Voyant lumineux de fonctionnement  
 Minuterie 24h - Fonction hors gel  
 Panneau digital à commandes tactiles  
 Équipé d'un filtre amovible lavable  
 Protection contre la surchauffe  
 Arrêt automatique en cas de basculement  
 Poignée de transport intégrée  
 Chrome - Classe II - IP20

**Dx**  
DREXON

écran digital et  
touches sensibles

Réf. 930120  
 EAN : 3349359301206  
**3760382757509\***  
 Dim. 17.6 x 18.6 x 56 cm  
 Poids. 2.7 kg  
 Cdt. 4 pcs

+ PRODUIT

Fonction oscillation  
 Minuterie 8h



écran digital et  
touches sensibles

Réf. 930140  
 EAN : 3349359301404  
 Dim. 19 x 19 x 60 cm  
 Poids. 1.9 kg  
 Cdt. 4 pcs

+ PRODUIT

Fonction oscillation  
 Minuterie 12h  
 Télécommande

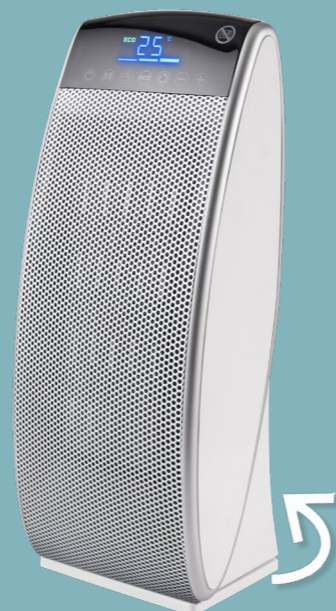


écran digital et  
touches sensibles

Réf. 930130  
 EAN : 3760382757646  
 Dim. 17 x 15.5 x 43.3 cm  
 Poids. 2.97 kg  
 Cdt. 4 pcs

+ PRODUIT

Fonction oscillation  
 Minuterie 24h



## BARI 2000W

**Dx**  
DREXON

REF 930900



+ PRODUIT  
 hauteur 89,5 cm  
 fine et élégante avec  
 oscillation  
 et télécommande

Élément de chauffe : céramique  
 Thermostat électronique  
 2 allures de chauffe : 1200/2000W  
 Ventilation froide possible  
 Minuterie 8h  
 Télécommande et affichage digital  
 Contrôle de la température de 10°C à 49°C  
 Protection contre la surchauffe  
 Arrêt automatique en cas de basculement  
 Poignée de transport intégrée  
 Noir - Classe II - IP20

Dimensions (cm)	Poids (kg)	Cdt	Code EAN
31 x 31 x 89,5	3,4	4	3349359309004
			<b>3760382757486*</b>

\* Nouveaux codes EAN sur nouveaux flux de stock

## CHAUFFAGES HALOGÈNE

### RADIANT HALOGÈNE 1200W

REF 704104



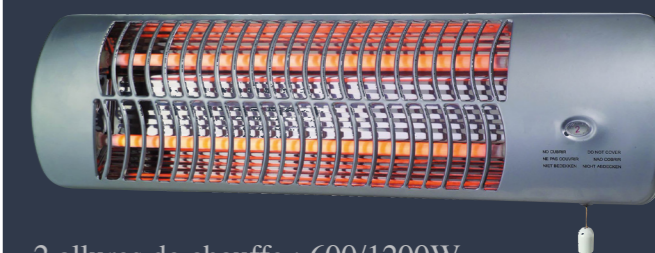
Chaleur  
immédiate  
Parfaitement  
silencieux !

3 allures de chauffe : 400/800/1200W  
 Fonction oscillation à 70° - Interrupteur on/off  
 Nécessite peu d'entretien - Arrêt automatique  
 en cas de basculement - Poignée de transport  
 intégrée - Gris - Classe I - IP20

Dimensions (cm)	Poids (kg)	Cdt	Code EAN
39 x 27,5 x 60	2,9	1 pc	3349357041043

### RÉGLETTE INFRAROUGE MURALE 1200W

REF 704200



2 allures de chauffe : 600/1200W  
 Mise en marche par tirette  
 Grille de protection  
 Orientable  
 Fixations murales fournies  
 Gris métallisé - Classe I

+ PRODUIT  
 IP24 (utilisable en  
 salle de bainshors  
 volume uniquement)  
 Montée rapide  
 de la température

Dimensions (cm)	Poids (kg)	Cdt	Code EAN
56 x 13 x 16,5	1,5	6 pcs	3349357042002

catalogue chauffage 2024/25

13

# SOUFFLANTS CÉRAMIQUE



**Dx**  
DREXON

UTILISABLE EN SALLE DE BAINS  
(hors volume uniquement)



## CUBA 2000W

REF 523200

Élément de chauffe : céramique - Thermostat électronique - 2 allures de chauffe : 1000/2000W - Ventilation froide possible - Timer 9h  
Température réglable : 16-37°C - Écran digital - Panneau de commandes à touches sensibles - Baisse du niveau lumineux de l'écran, après quelques minutes sans intervention sur le panneau de commande.  
Protection contre la surchauffe - Arrêt automatique en cas de basculement  
Noir - Classe II - IP20

+ PRODUIT :  
Minuterie 9h  
Télécommande



Écran digital  
et touches sensibles

Dimensions (cm)	Poids (kg)	Cdt	Code EAN
18,7 x 16,7 x 17,2	1,5	6 pcs	3760382757639

## TAKO 1800W

REF 923903

Élément de chauffe : céramique - Thermostat mécanique réglable - 2 allures de chauffe 900/1800W - Ventilation froide possible - Voyant lumineux de fonctionnement  
Sélecteur rotatif - Protection contre la surchauffe  
Arrêt automatique en cas de basculement - Poignée de transport intégrée - Noir - Classe II - IP20

Dimensions (cm)	Poids (kg)	Cdt	Code EAN
17 x 12,3 x 21,8	1,11	6 pcs	3760382757608

+ PRODUIT :  
ÉCONOMIE D'ÉNERGIE  
GRÂCE À LA CÉRAMIQUE  
MONTÉE EN TEMPÉRATURE  
IMMÉDIATE



## NERO 1800W

REF 503180

Écran digital et touches sensibles

Élément chauffant : céramique - 2 allures de chauffe : 900/1800W  
Fonction oscillation (75°) - Affichage digital - Timer 24h  
Température réglable : 10-35°C - Protection contre la surchauffe  
Protection contre le basculement - Coloris noir - IP21

Dimensions (cm)	Poids (kg)	Cdt	Code EAN
19 x 14 x 29	1,75	6 pcs	3349355031800

+ PRODUIT : AVEC OSCILLATION - ÉCONOMIE D'ÉNERGIE  
GRÂCE À LA CÉRAMIQUE - MONTÉE EN TEMPÉRATURE IMMÉDIATE



Écran digital et touches sensibles

UTILISABLE EN SALLE DE BAINS  
(hors volume uniquement)

**Dx**  
DREXON

## PAROS 1500W

REF 513150

Élément de chauffe : céramique - Thermostat électronique  
2 allures de chauffe : 750/1500W - Ventilation froide possible - Timer 24h - Température réglable : 10-35°C  
Écran digital - Panneau de commandes à touches sensibles - Protection contre la surchauffe  
Arrêt automatique en cas de basculement  
Poignée de transport - Noir - Classe II - IP20

Dimensions (cm)	Poids (kg)	Cdt	Code EAN
18,7 x 11,2 x 20,1	1,5	6 pcs	3760382750081

+ PRODUIT :  
Minuterie 24h  
Télécommande

## ASTON 1500W

REF 926150

Thermostat mécanique ajustable  
2 puissances de chauffe : 750/1500 W - Voyant lumineux de fonctionnement - Protection contre la surchauffe  
Sécurité anti basculement - Sélecteur de fonction rotatif  
Carton de 6 pcs : 3 noirs et 3 blancs - IP20

Dimensions (cm)	Poids (kg)	Cdt	Code EAN
28,3 x 21 x 14	1,7	6 pcs	3349359261500 3760382757615*

+ PRODUIT : 2 COLORIS AU CHOIX : NOIR ET BLANC  
2 ALLURES DE CHAUFFE : 750/1500W



## QUADRO 1500W

REF 503050

Élément de chauffe : céramique - Thermostat électronique  
2 allures de chauffe : 750/1500W - Fonction oscillation à 80°  
Voyant lumineux de fonctionnement - Minuterie 12h  
Affichage LED sur le dessus - Panneau de commandes à touches sensibles - Protection contre la surchauffe - Arrêt automatique en cas de basculement - Poignée de transport  
Blanc et noir - Classe II - IP20

Dimensions (cm)	Poids (kg)	Cdt	Code EAN
21,5 x 13,5 x 28,5	1,8	6 pcs	3349355030506 3760382757615*

+ PRODUIT :  
Affichage LED  
Fonction  
oscillation



# PLUGGY 450W

REF 923500



UTILISABLE EN SALLE DE BAINS  
(hors volume uniquement)

Dx  
DREXON



Élément de chauffe : céramique - Affichage LED  
Minuterie : 12h - Thermostat électronique  
Branchement direct sur la prise murale  
Montée rapide en température - Contrôle de la température de 15°C à 30°C - Arrêt automatique une fois la température réglée atteinte - Mise en marche ou arrêt automatique programmable - Protection contre la surchauffe  
Blanc et noir - Classe II - IP20

Dimensions (cm)	Poids (kg)	Cdt	Code EAN
11 x 13 x 19	0,41	12 pcs (6 blancs+6 noirs)	3349359235006

+ PRODUIT : Très puissant  
Apporte une sensation de chaleur immédiate  
Facilement transportable  
Idéal pour les caravanes



## SOUFFLANTS

# EKO 2000W

REF 923200

Thermostat mécanique réglable  
2 allures de chauffe 1000/2000W  
Ventilation froide possible  
Voyant lumineux de fonctionnement  
Sélecteur rotatif  
Protection contre la surchauffe  
Arrêt automatique en cas de basculement  
Poignée de transport intégrée  
Blanc - Classe II - IP20

+ PRODUIT  
Diffusion rapide de la chaleur, facilement transportable



Dimensions (cm)	Poids (kg)	Cdt	Code EAN
22 x 13 x 27	0,9	6 pcs	3760382757592*



# TOSCANO 2000W

REF 923505

Design et conception ITALIE - 2 allures de chauffe : 1000/2000W  
Ventilation froide possible - Compartiment de rangement du câble  
Thermostat d'ambiance - Poignée de transport intégrée - Volume conseillé : 50 m3 / Surface : 20 m2 - Finitions chromées - IP21

Dimensions (cm)	Poids (kg)	Cdt	Code EAN
24,7 x 15,3 x 33	1,3	6 pcs	3349359235051

+ PRODUIT : Design et conception ITALIE  
Finitions chromées - ventilation froide possible, idéal pour l'été

\* Nouveaux codes EAN sur nouveaux flux de stock



NOUVEAU COLORIS

# GRAMMY 2000W

Thermostat mécanique réglable  
2 allures de chauffe 1000/2000W  
Ventilation froide possible  
Voyant lumineux de fonctionnement  
Sélecteur rotatif  
Protection contre la surchauffe  
Arrêt automatique en cas de basculement  
Poignée de transport  
Vert - Classe II - IP21

REF 924200 vert  
REF 924210 bleu

+ PRODUIT  
Tendance VINTAGE !  
FACILEMENT TRANSPORTABLE

Ref	Dimensions (cm)	Poids (kg)	Cdt	Code EAN
924200 vert	31,5 x 13,5 x 27,2	1,4	6 pcs	3349359242004 3760382757547*
924210 bleu				3760382751866



# RICCI 2000W

REF 923300

Thermostat mécanique réglable  
2 allures de chauffe 1000/2000W  
Ventilation froide possible  
Voyant lumineux de fonctionnement  
Grille métallique  
Protection contre la surchauffe  
Arrêt automatique en cas de basculement  
Poignée de transport intégrée - Sélecteur rotatif  
Rouge et noir - Classe II - IP21

+ PRODUIT  
Tendance VINTAGE !  
Grille MÉTALLIQUE



Dimensions (cm)	Poids (kg)	Cdt	Code EAN
27,5 x 14,5 x 28	1,5	6 pcs (3 rouges+3 noirs)	3349359233002



\* Nouveaux codes EAN sur nouveaux flux de stock

## CHAUFFAGE GAZ

Dx  
DREXON

### MONTANA 3800W ALASKA 4200W



Bouton de contrôle  
2 puissances de chauffe

REF 704303

Superficie de chauffe max. 38 m<sup>2</sup>

#### CHAUFFAGE À GAZ INFRABLEU

Matière : Acier - 2 puissances de chauffe  
Puissance (kW) : 1.3 - 3.8 kW  
Autonomie : 47 à 144 heures selon puissance utilisée  
Système d'allumage : Pièzo - Bouteille de gaz (non fournie) : jusqu'à 13 kg - Sécurité ODS et thermocouple - Sécurité anti-renversement  
Équipé de 4 roulettes  
Dim. 42 x 36 x 72 mm  
Poids hors bouteille : 8 kg  
**Cet appareil n'est pas destiné à être une source de chaleur principale.**

Dimensions (cm)	Poids (kg)	Cdt	Code EAN
42 x 36 x 72	8	1 pcs	3760382750678



Bouton de contrôle  
3 puissances de chauffe

REF 704201

Éléments en céramique pour une diffusion plus douce de la chaleur.  
Idéal pour une superficie de 40 m<sup>2</sup> maximum

#### CHAUFFAGE À GAZ INFRAROUGE

Éléments en céramique - Matière : Acier - 3 puissances de chauffe - Puissance (kW) : 1.4 - 2.8 - 4.2 kW - (tuyau à visser et détendeur butane/propane Non fournis) - Système d'allumage : Pièzo - Boîtier bouteille de gaz : 13 kg. Autonomie : Jusqu'à 119h max. avec une bouteille de 13 kg de butane (Non fournie) - Équipé de 4 roulettes - Sécurité ODS et Thermocouple - Sécurité anti-renversement  
Dim. : 42 x 36 x 72 mm  
Poids hors bouteille : 7.8 kg  
**Cet appareil n'est pas destiné à être une source de chaleur principale.**

Dimensions (cm)	Poids (kg)	Cdt	Code EAN
42 x 36 x 72	7.8	1 pcs	3760382750661

## CHAUFFAGE D'ATELIER

### CANON À CHALEUR céramique 2000W



REF 816221

STANLEY



Pour une superficie d'environ 20 m<sup>2</sup>

+ PRODUIT  
Élément de chauffe céramique

Élément de chauffe : céramique  
2 allures de chauffe : 1000/2000W  
Voyant lumineux de fonctionnement  
Thermostat mécanique - Ventilation froide possible  
Châssis métal robuste - Poignée de transport - IP20

Modèle	Dimensions (cm)	Poids (kg)	Cdt	Code EAN
816221	21 x 16 x 22,1	1,70	8 pcs	0657888162216

### CANON À CHALEUR céramique 3000W



REF 816223

STANLEY



Pour une superficie d'environ 30 m<sup>2</sup>

+ PRODUIT  
Élément de chauffe céramique

Élément de chauffe : céramique  
2 allures de chauffe : 1500/3000W  
Voyant lumineux de fonctionnement  
Thermostat mécanique - Ventilation froide possible  
Châssis métal robuste - Poignée de transport - IP20

Modèle	Dimensions (cm)	Poids (kg)	Cdt	Code EAN
816223	26,5 x 21 x 29	2,90	1 pc	0657888162230

### CANON À CHALEUR 3000W



REF 924300

Dx  
DREXON



Pour une superficie d'environ 30 m<sup>2</sup>

+ PRODUIT  
Avec poignée métallique isolée

Puissance de chauffe : 3000W  
Voyant lumineux de fonctionnement  
Thermostat mécanique  
Ventilation froide possible  
Inclinaison du corps réglable  
Carcasse métallique  
Poignée de transport métallique isolée pour un déplacement facile  
Protection contre les projections d'eau - IPX4

Dimensions (cm)	Poids (kg)	Cdt	Code EAN
33 x 14 x 38	3,5	1 pc	3349359243001

### CHAUFFAGE SOUFLANT STORM 3300W



REF 924330

Dx  
DREXON



Pour une superficie d'environ 33 m<sup>2</sup>

+ PRODUIT  
Projecteur LED orientable

2 allures de chauffe : 200/3300W  
Lampe LED 10W orientable à 90°  
Poignée de transport  
Adapté pour un usage en milieux humides  
Protection contre les projections d'eau IPX4

Dimensions (cm)	Poids (kg)	Cdt	Code EAN
23,5 x 25,7 x 36	5,08	1 pc	3349359243308

=> Réservez vos quantités ! [Contact@jpoutillage.com](mailto:Contact@jpoutillage.com)

## ASPIRATEUR CENDRES ET POUSSIÈRES

**Puissance : 1200W - Capacité cuve : 18L** - Fonction d'auto-dépoussiérage du filtre HEPA - Puissance d'aspiration max. : 18 kPa - Fonction souffleur - Matière : PP + cuve peinte en acier - Dispositif de rangement du tuyau et de l'embout  
Accessoires fournis : Tuyau flexible 150 cm (protection anti-feu), 1 filtre HEPA, 1 embout alu, 3 extensions, 1 suceur et une brosse - Coloris : noir/orange

### 18L

REF 782018

**+ PRODUIT** : Facile à déplacer grâce à ses roulettes multidirectionnelles et sa poignée de transport intégrée.  
**TOUT ÉQUIPÉ**  
Avec suceur et brosse pour un nettoyage plus précis.  
**FONCTION SOUFFLEUR**



Dimensions (cm)	Poids (kg)	Cdt	Code EAN
29,5 x 29,5 x 35,5	4,5	1 pc	3760382750333



### 18L

REF 781018

**Puissance : 1200W - Capacité cuve : 18L** - Fonction d'auto-dépoussiérage du filtre HEPA - Puissance d'aspiration max. : 18 kPa - Fonction souffleur  
Matière : PP + cuve peinte en acier - Dispositif de rangement du tuyau et de l'embout - Accessoires fournis : Tuyau flexible 150 cm (protection anti-feu), 1 filtre HEPA et 1 embout alu - Coloris : noir/orange

Dimensions (cm)	Poids (kg)	Cdt	Code EAN
29,5 x 29,5 x 35,5	4,3	1 pc	3760382750111

**+ PRODUIT**  
NETTOYAGE RAPIDE grâce à sa puissance d'aspiration élevée  
**FONCTION SOUFFLEUR**  
**POIGNÉE INTÉGRÉE**

**Puissance : 800W - Capacité cuve : 10L** - Puissance d'aspiration max. : 18 kPa - Fonction souffleur - Matière : PP + cuve en inox  
Accessoires fournis : Tuyau flexible 100 cm (protection anti-feu) 1 filtre HEPA et 1 embout alu - Coloris : chromé/noir

### 10L

REF 781010

**+ PRODUIT** : NETTOYAGE RAPIDE grâce à sa puissance d'aspiration élevée  
**FONCTION SOUFFLEUR**  
**POIGNÉE INTÉGRÉE**

Dimensions (cm)	Poids (kg)	Cdt	Code EAN
25,5 x 25,5 x 27	3,5	1 pc	3760382750159



## VIDE-CENDRES



### 12L

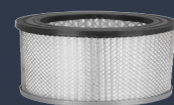
REF 780012

**Capacité cuve : 12L** - Matière : PP + cuve en INOX - Accessoires fournis : Tuyau flexible 100 cm (protection anti-feu), 1 filtre HEPA et 1 embout alu - Coloris : noir

Dimensions (cm)	Poids (kg)	Cdt	Code EAN
31 x 31 x 28	2,3	1 pc	3760382750364

**+ PRODUIT**  
PRATIQUE ET ÉCONOMIQUE  
TRÈS GRANDE CAPACITÉ  
POIGNÉE INTÉGRÉE

### FILTRES HEPA POUR ASPIRATEURS



18L

Réf : 786000  
EAN : 3760382750418

### FILTRES HEPA POUR ASPIRATEURS



10L ET 12L

Réf : 785000  
EAN : 3760382750449